

# 賃貸事務所

## 【物件概要】

所在 / 東京都千代田区紀尾井町3番32号  
 構造 / 鉄筋コンクリート造 陸屋根  
 地下1階 地上7階建  
 募集階 / 5階  
 面積 / 101.84㎡ (30.81坪)  
 [一部共用負担面積を含む]  
 設備 / 空調設備・機械式警備・給湯設備・ELV  
 竣工 / 昭和59年2月 (1984年)

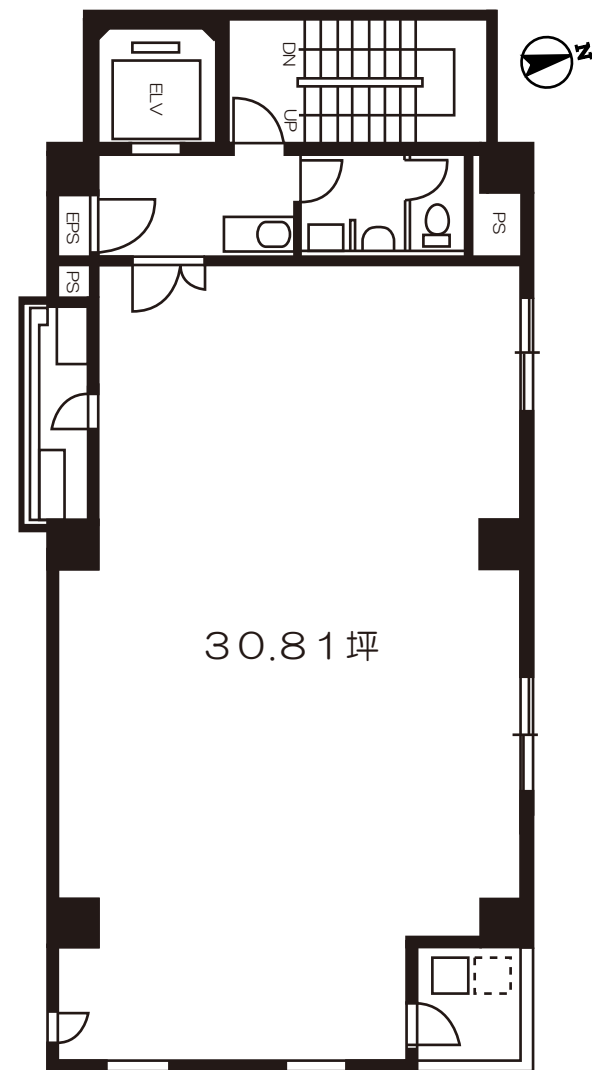
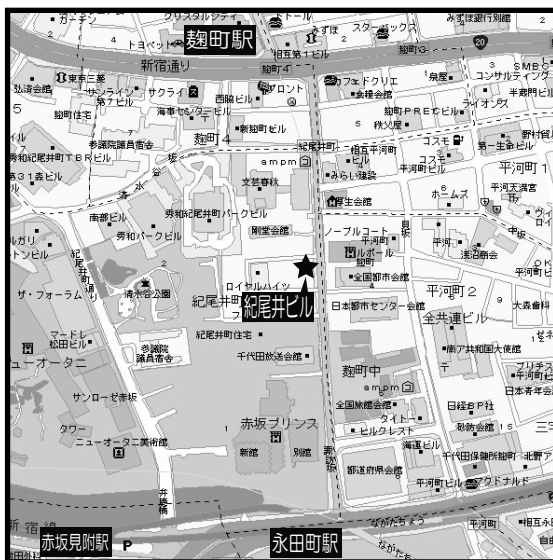
## 【賃貸条件】

賃料 / 415,935円 (13,500円/坪、消費税別途)  
 共益費 / 107,835円 (3,500円/坪、消費税別途)  
 敷金 / 2,495,610円 (賃料の6ヶ月分)  
 償却費 / 契約終了時賃料の1ヶ月分  
 期間 / 5年間 (定期建物賃貸借契約)  
 損保 / 要：店舗総合保険 (借家賠特約付)  
 施設賠償責任保険  
 目的 / 事務所  
 入居 / 11月上旬予定  
 その他 / 保証会社利用必須  
 備考 / 中途解約可能 (6ヶ月前予告)

# 紀尾井ビル

- ◎有楽町線「麴町」駅4分
- ◎半蔵門線「永田町」駅4分
- ◎24時間使用可能
- ◎光ケーブル導入可能
- ◎1階カフェ、コンビニ至近

【現地案内図】



※図面と現況が相違する場合は現況を優先致します。

東京都知事(13)第31840号

**中央ビルコン株式会社**  
 東京都千代田区五番町4-4-1 OF

TEL 03-3511-7411  
 FAX 03-3511-7410  
 E-mail: eigyo@chuo-birukon.co.jp

取引形態 媒介

手数料	手数料の割合	貸主	100%
	手数料の割合	借主	100%

情報公開日