

## 【現地案内図】

東京都中央区銀座2丁目7番6号



東京都知事(12)第31840号

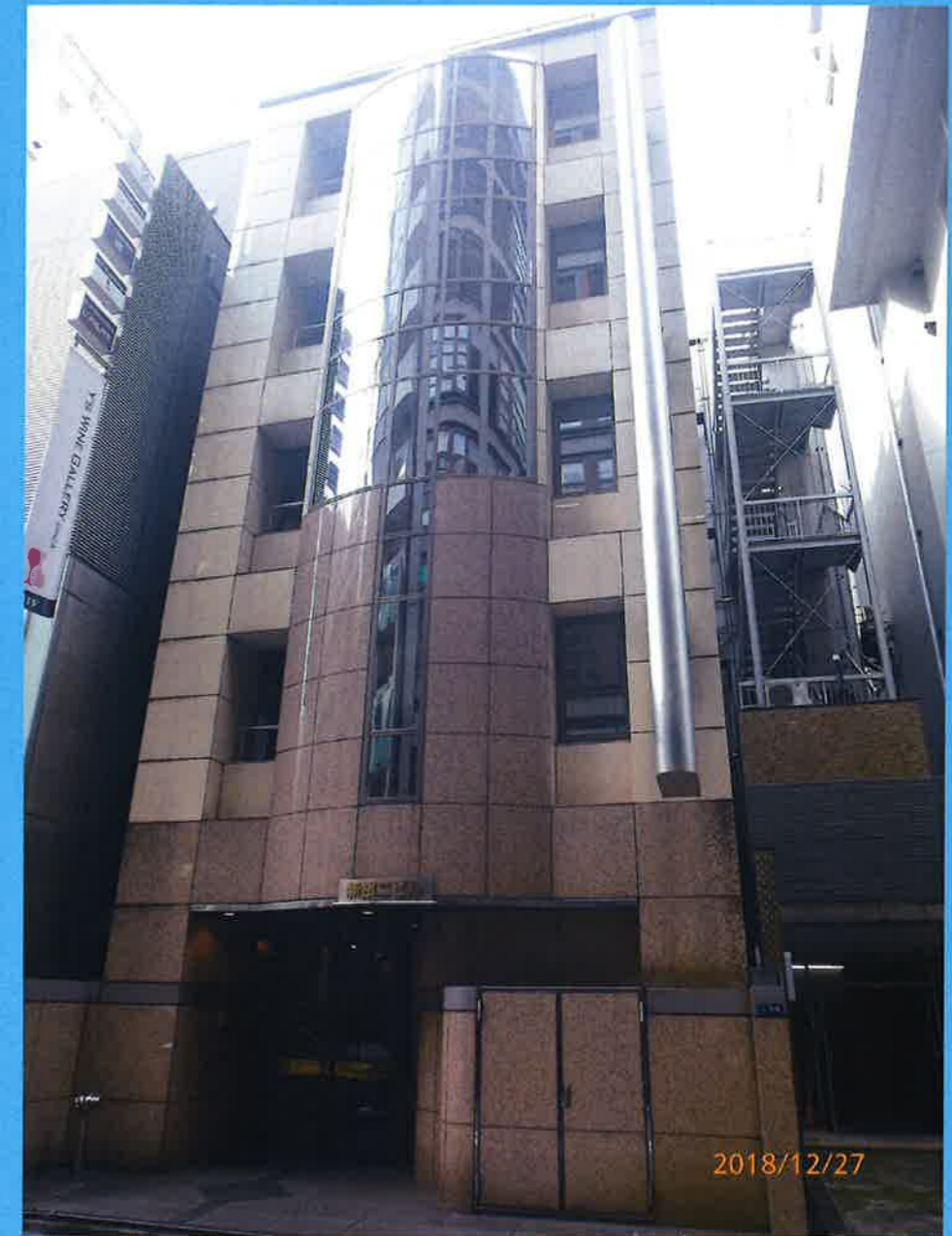
# 中央ビルコン株式会社

東京都千代田区五番町4-4-10F

TEL 03-3511-7411

FAX 03-3511-7410

## 新銀ニビル



## 交通

有楽町線「銀座1丁目」駅徒歩1分の好立地。

3 駅 3 路線利用可能。  
(日比谷線 東銀座駅、丸の内線 銀座駅利用可)



銀座中央通り裏／ビル入り口

## 物件概要

名称/ 新銀二ビル

所在地/ 東京都中央区銀座2丁目7番6号

構造/ 鉄骨鉄筋コンクリート造  
陸屋根・地下1階地上7階建

竣工/ 平成元年5月

設備/ 個別空調・ELV・給湯・トイレ・光ケーブル導入可能

警備/ セキュリティシステム

利用時間/ 24時間利用可

## 賃貸条件

(6階)  
形態/ 定期建物賃貸借契約 (期間内解約可)  
面積/ 約38.88㎡ (約11.76坪)  
賃料/ 282,240円 (税別)  
共益費/ 35,280円 (税別)  
敷金/ 2,822,400円  
償却費/ 賃料の1ヶ月分 (契約終了時)  
期間/ 3年間  
目的/ 事務所、店舗 (業種相談)  
(教室・研修所・集会所等は不可)  
損保/ 要加入: (オフィス総合保証保険)  
入居/ 即日可



1F/エントランス



個別空調 (空調機2台)



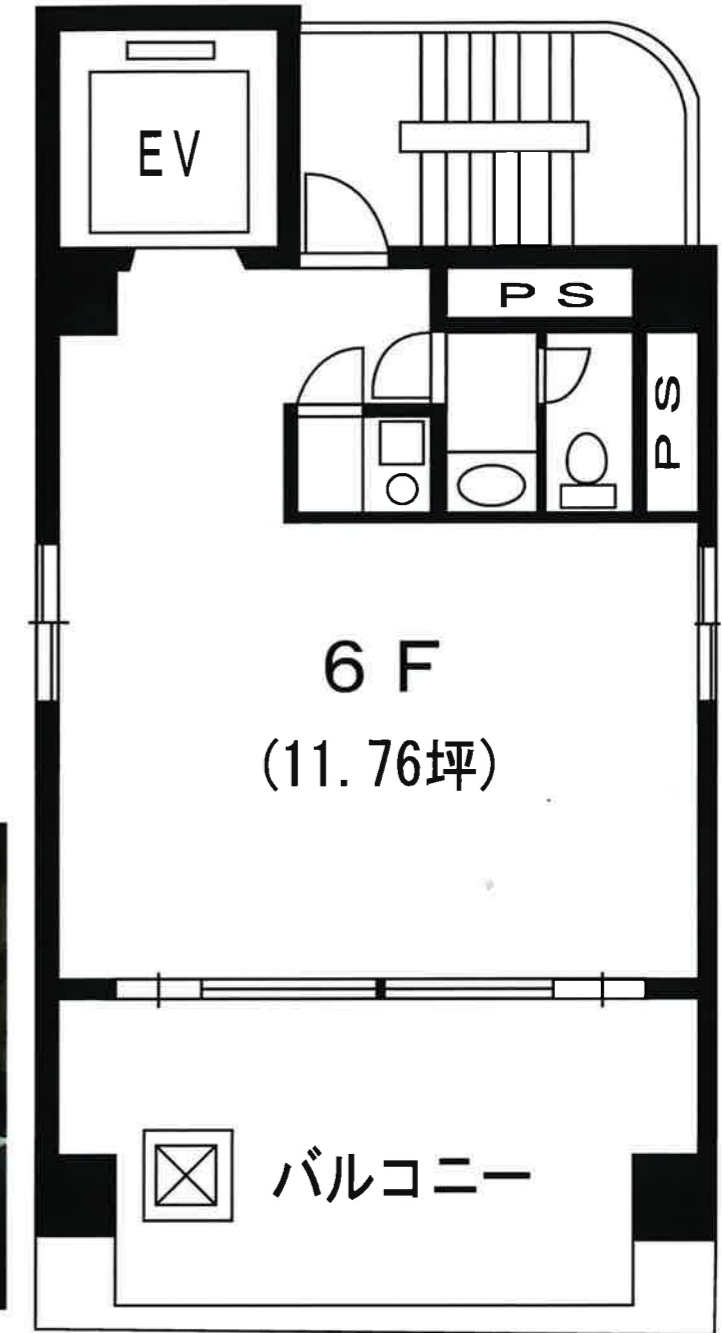
6F/給湯室



バルコニー



6F/室内



6F/室内

# 賃貸事務所

## 【物件概要】

所在 / 東京都中央区銀座2丁目7番6号  
 構造 / 鉄骨鉄筋コンクリート造  
 陸屋根 地下1階付地上7階建  
 募集階 / 6階  
 面積 / 38.88㎡ (11.76坪)  
 設備 / セキュリティーシステム・空調設備  
 ELV1基・給湯設備・トイレ  
 竣工 / 平成元年5月

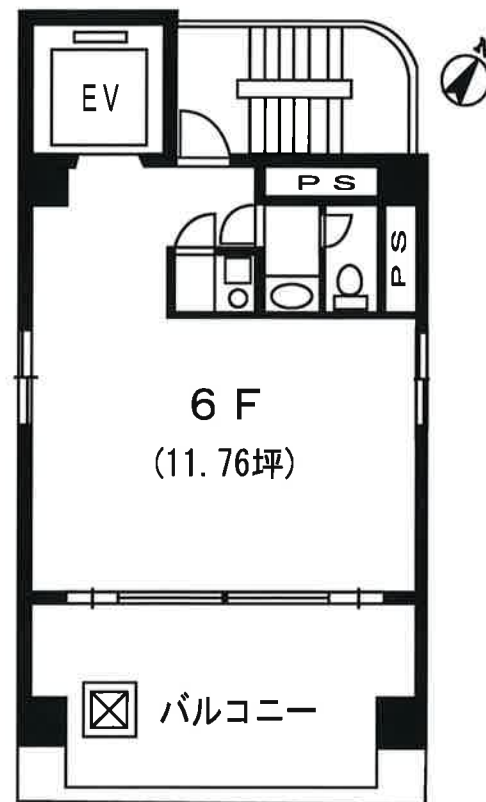
## 【賃貸条件】

賃料 / 282,240円 (坪@24,000円、税別)  
 共益費 / 35,280円 (坪@3,000円、税別)  
 敷金 / 2,822,400円 (賃料の10ヶ月分)  
 償却費 / 契約終了時賃料の1ヶ月分  
 看板料 / 3,000円 (税別)  
 損保 / 要: 店舗総合保険 (借家賠特約付)  
 施設賠償責任保険  
 目的 / 事務所  
 契約形態 / 定期建物賃貸借契約  
 期間 / 3年間 (中途解約可)  
 入居日 / 即可

# 新銀二ビル

- ◎銀座一丁目駅徒歩1分
- ◎3駅3路線利用可
- ◎24時間使用可能
- ◎光ケーブル導入可能

## 【現地案内図】



※図面と現況が相違する場合は現況を優先致します。

東京都知事(12)第31840号

**中央ビルコン株式会社**  
 東京都千代田区五番町4-4-10F

TEL 03-3511-7411

FAX 03-3511-7410

e-mail eigyo@chuo-birukon.co.jp

取引形態 媒介

手数料	手数料	貸主	借主	100%
	負担の割合	元付		客付
	手数料	元付		
	配分の割合			

情報公開日

# 新銀ニビル6F



1.外観



2.入り口



3.エントランスホール



4.カードリーダー

新銀ニビル6F



5.室内



6.バルコニー



7.給湯室



8.手洗い